

DENKA•LIFT Junior 12

Gelenk-Teleskop-Arbeitsbühne als PKW-Anhänger mit 80 km/h-Zulassung
Baujahr: 2015



Technische Daten

Arbeitshöhe:	12,00 m
Korblast:	120 kg / 1 Person
Drehbereich:	endlos
Reichweite seitlich:	6,70 m / 120 kg
Eigengewicht:	ca. 990 kg
Durchfahrbreite:	1,40 m
Durchfahrbreite minimal:	0,75 m
Durchfahrhöhe:	2,10 m
Durchfahrhöhe minimal:	1,84 m
Gesamtlänge:	5,59 m
Gesamtlänge minimal:	5,05 m

2-Geschwindigkeiten-Steuerung

Antrieb Netz 230 V

Arbeitskorb Aluminium, abnehmbar

Korbgröße: 0,60 x 0,90 x 1,10 m

Bedienpult abnehmbar

Steckdose 230 V im Arbeitskorb

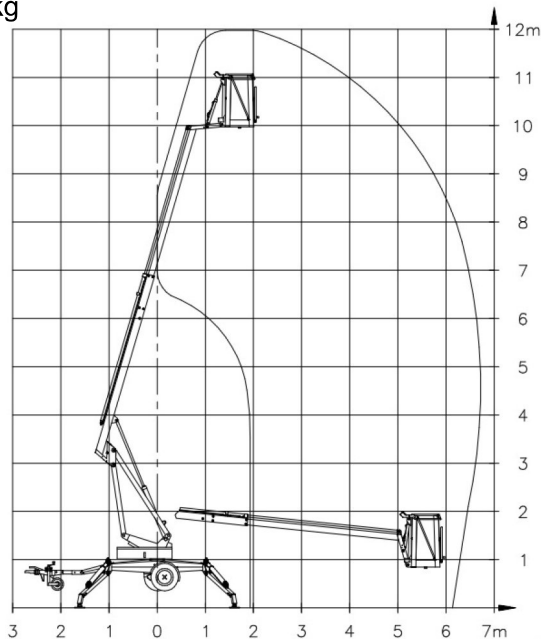
Betriebsstundenzähler

Werkzeugablage im Arbeitskorb

Hydraulische Abstützung

Unterlegplatten 40 x 40 x 2,7 cm mit Halterung

Spurweite variabel



Produkte

- ▀ Anhängerbühnen
- ▀ **DENKA•LIFT**
- ▀ LKW-Arbeitsbühnen
- ▀ Scherenbühnen
- ▀ Raupengeräte
- ▀ Schmale Spezialgeräte
- ▀ Selbstfahrtechnik
- ▀ Gebrauchgeräte

Leistungen

- ▀ Kundendienst vor Ort
- ▀ Ersatzteilservice
- ▀ Beratung / Schulung
- ▀ Projektierungsleistungen
- ▀ Finanzierung
- ▀ Versicherung
- ▀ **IPAF** Schulungszentrum

Niederlassungen:

- ▀ 15 x in BRD
- ▀ Österreich
- ▀ Tschechische Republik
- ▀ Polen
- ▀ Slowakei

Alles aus einer Hand